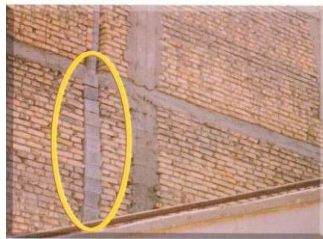


## \* ادامه روش‌های جلوگیری از خطرات ناشی از سوختن ناقص وسایل گازسوز و گازگرفتگی:

\* در هنگام ساخت، خرید، و اجاره منزل، دودکش وسایل گازسوز باید کاملاً مورد بازرسی قرار گیرند و تا حد امکان از خرید و اجاره خانه‌هایی که فاقد دودکش مناسب در داخل دیوار می باشد خودداری شود.



نمونه دودکش‌های غیر استاندارد کار گذاشته شده در ساختمان‌های نوساز

\* تمام دودکش‌های وسایل گازسوز بایستی حتماً به بخش عمودی متناسب و کلاهک H مجهز باشند.

\* از قراردادن خروجی دودکش به صورت افقی با کلاهک و یا بدون کلاهک در زیر سقف و بالکن جداً خودداری فرمائید.

\* دودکش در داخل دیوار و خارج آن و محل اتصال به وسیله گازسوز باید کاملاً آببندی باشد. هر درز کوچکی می تواند باعث خروج گازهای حاصل از احتراق و بروز یک فاجعه انسانی گردد.

\* حتی الامکان از نصب زانوی اضافی در مسیر دودکش خودداری نمائید زیرا زانو کارآیی دودکش را کاهش می دهد.

\* به هیچ عنوان دودکش وسایل گازسوز و هواکش فن را از یک لوله یا کانال مشترک عبور ندهید.

\* برای دودکش داخل و بیرون دیوار به هیچ عنوان از لوله‌های پلاستیکی و غیر مقاوم در برابر حرارت استفاده نشود.

\* دودکش باید از ورق‌های ضد زنگ گالوانیزه و نسبتاً ضخیم انتخاب شود.

\* باید هر سال کلاهک دودکش‌ها از لحاظ پوسیدگی و خوردگی آن در مقابل شرایط جوی کنترل گردد چون ممکن

است در اثر پوسیدگی سوراخ گردد و در نهایت آب باران و یا موارد دیگر وارد مسیر دودکش شده و اخلال ایجاد نماید.



\*آبگرمکن و بخاری باید مجهز به دودکش باشند. از نصب این وسیله ها بدون دودکش در محیط های بسته جداً خودداری نمائید.



بخاری بدون دودکش استفاده شده در منزل مسکونی که سبب حادثه شده

\*با نظر متخصصین و مهندسین مشاور تأسیساتی از دودکش های مشترک می توان استفاده کرد.

\*استفاده از دودکشهای آکاردیونی آلومینیومی بعلت عدم آبیندی در ابتدا و انتها خطرناک است.



نمونه ای از لوله های آکاردئونی آلومینیومی استفاده شده بعنوان دودکش

\*از قراردادن قطعات لوله دودکش بصورت لب به لب خودداری نمائید و حتماً از دودکشهای نوع نر و ماده که باعث آبیندی در محل اتصال و عدم خروج گازهای حاصل از احتراق خواهد شد، استفاده نمائید.

\*از اضافه نمودن به طول بخش افقی دودکش در قسمت های فوقانی ساختمان جهت ساخت اطاقک و انباری بر روی بام خودداری نمایید. در هنگام ساخت طبقه ای جدید دودکش های قدیمی را عمودی و استاندارد ادامه داده و در حین عملیات ساختمانی دودکش را در مقابل ریزش مصالح و نخاله ساختمانی و انسداد داخلی کاملاً محفوظ نگهدارید.



\* هنگام عبور دودکش از داخل دیوار و تقاطع آن باید قطر لوله فلزی کاملاً یکسان باشد. کم کردن قطر لوله هنگام خروج از ساختمان دیوار یا سقف مجاز نمی باشد.

\* از نصب کردن دودکش در حیات خلوت رو بسته خودداری نمایید. داکت دودکشها باید از بالا و پایین به هوای آزاد خروجی داشته باشد و به هیچ وجه هیچگاه بالای داکت مسدود نگردد.

\* دودکش‌ها را مرتباً بازرسی نمایید و از آزاد بودن مسیر دودکش اطمینان حاصل نمایید.

\* اطراف لوله های دودکش موجود در موتورخانه باید کاملاً آببندی گردد تا از نفوذ گازمنواکسید کربن به داخل بنا و یا موتورخانه جلوگیری شود.

\* در هنگام هرگونه ساخت و ساز مراقب باشید مصالح ساختمانی به داخل دودکشها ریخته نشود و راه ورودی دودکش را مسدود نکرده باشد.



مسدود شدن دودکش به علت ریخته شدن مصالح به داخل دودکش

